



ASSEMBLÉE GÉNÉRALE

21/10/2017



ORDRE DU JOUR

- ✓ Bilan moral saison 2016-2017
- ✓ Bilan financier
- ✓ Perspectives 2017-2018
- ✓ Questions diverses
- ✓ Election du conseil d'administration



PRESENTATION

NOTRE OBJECTIF, MISSION:

- Permettre à tout enfant et adulte quel qu'il soit de **s'épanouir, de se révéler** en faisant des activités diverses
- Leur apprendre à **respecter le bien être des autres**
- Les encourager à **perfectionner** par la suite **les dons** qu'il se seront découverts

NOTRE ENGAGEMENT :

Respecter la liberté de conscience et s'interdire toute discrimination

COMMENT ?

Des cours à l'année

(Danses / Arts visuels / Expression scénique et "Autres")



Des partenariats avec les mairies, associations

(TAP - NAP, Cap jeunes etc...)

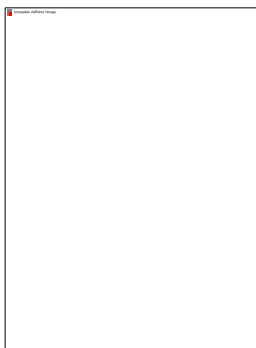
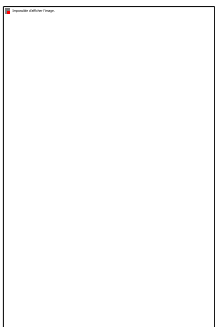
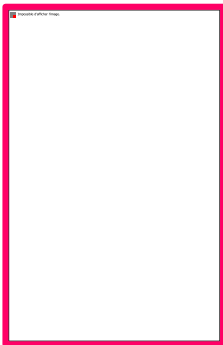
Des participations à événements extérieurs

(téléthon, SSI, événements culturels de la région)

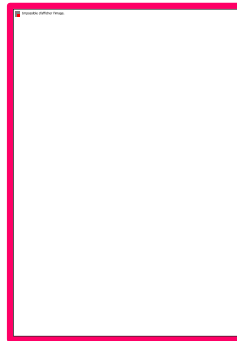
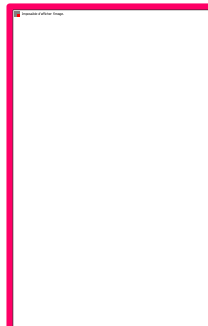
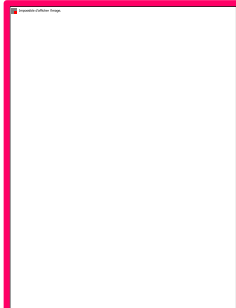
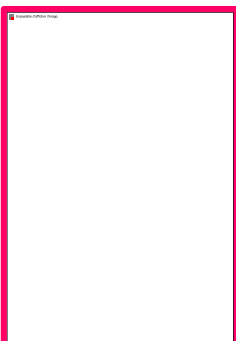
Des stages



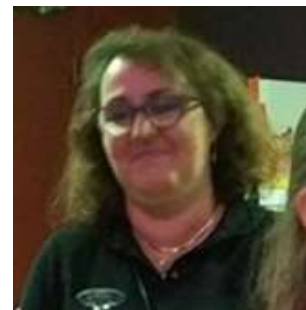
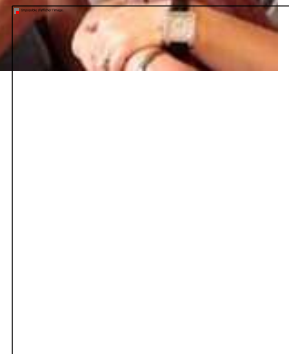
Les animateurs



+ **Caroline DEWAELE**



Le conseil



+ Aurélie TEMPLEMENT



Les nouveautés 2016/17

➤ RH / Cours :

- Nouvelle animatrice Pirouette et Eveil : Magali Selva
- Mise en place des contrats 8 bénévoles
- Contrat Aidé : Caroline Mairiaux en tant que d'assistante de gestion
- Nouveau créneau de chant, Yoga, TTDM, Eveil au Mouvement dansé, AMES (théâtre et écriture), Hip Hop adultes débutants

➤ Conseil / bureau :

- Nouveau statut avec un CA collégial
- 3 nouvelles entrées pour renforcer le pôle comptabilité

➤ Autres :

- Augmentation des cotisations (70 à 82€/l'année pour 1h de cours)
- Arrêt de la prise en charge des frais kilométriques
- Organisation d'inscriptions spéciales adhérents en Juin
- Demande de subvention Conseil Régional
- Vente encart pub livret du Gala

Inscriptions aux cours 2016-2017

- 681 adhérents
- 531 familles
- 63 cours

Prévision 2017/18

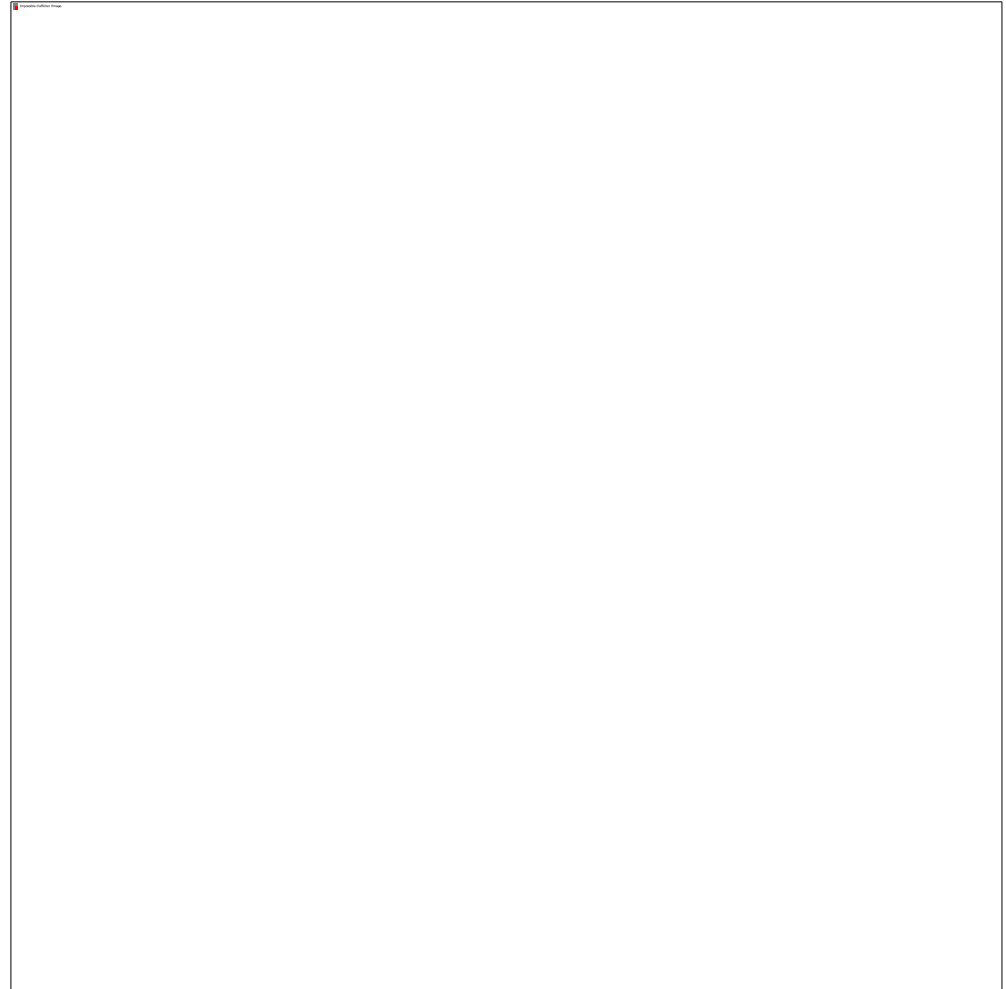
673 adhérents

437 familles

66 cours

TOP VILLE

1. Orchies
2. Beuvry
3. Landas
4. Coutiches
5. Marchiennes



Les TAP - NAP

	Anne Tassart // Arts plastiques	Caroline// Arts plastiques	Pascale // Arts plastiques	Abou // Percussion et conte africain	Aurélie // chant théâtre
2016-2017					
LUNDI	<i>Travaux manuels</i>			<i>Conte</i>	<i>chant théâtre</i>
	15h30 -16h30			15h45-16h30	15h30-16h30
	1 à 6			1 à 5	1 à 5
MARDI	<i>Arts plastiques</i>		<i>Arts plastiques</i>	<i>Percu</i>	<i>chant théâtre</i>
	15h-16h30		15h30-16h30	15h30-16h30	15h30-16h30
	1 à 5		1 à 5	1 à 5	1 à 5
JEUDI	<i>Travaux manuels</i>			<i>Conte</i>	
	15h30 -16h30			15h45-16h30	
	1 à 6			1 à 5	
VENDREDI	<i>Travaux Manuels</i>	<i>Arts plastiques</i>		<i>Percu</i>	
	15h-18h	15h30-16h30		15h30-16h30	
	1 à 6	1 à 5		1 à 5	
	Landas	Orchies	Aix	Beuvry la forêt	



Interventions extérieures

- Forum des associations à Beuvry la Forêt en septembre
- Portes ouvertes des Ateliers d'artistes en octobre
- La SSI Orchies en novembre
- Téléthon Orchies et Beuvry la Forêt en décembre
- Participation CLEA
- Les Journées de Métiers d'Art en Avril

Les stages

OBJECTIF :

- Pouvoir proposer aux personnes ne pouvant pas venir régulièrement de participer à une activité / garder un lien avec l'OL.
- Faire découvrir d'autres activités non proposées à l'OL (et ouvrir des cours)

STAGES PROPOSES :

Chants, Hip-hop, Arts du cirque, danse indienne, Comédie musicale, Eveil Djembé etc.

Ouverture cours comédie musicale / nouveaux créneaux de chant, développement du cours TTDM

14 Stages
164 inscriptions



- Hip Hop Adultes débutants -

10€⁺
le stage

Le 10 Septembre de 18h à 22h
Salle Polyvalente, 10 rue Gabriel Lippé 59210 Orchies

Inscriptions et informations:
www.club-lyre.com



- Découverte de sa voix -

10€⁺
le stage

Le 6 Septembre de 18h30 à 20h30
L'Académie Lyrique Rue Jules Ractis, 59210 Orchies

Inscriptions et informations:
www.club-lyre.com



Matériels

- Colophane classique
- Feuille de dessin
- Piles pour les micros des galas

Les galas

Du 14 au 16 Mai : 1032 Spectateurs

- “Mailys et la boîte à Malices” avec les artistes en herbe et les danses de salon (2 représentations)
- “Et depuis quand quelque chose peut devenir quelqu’un” avec le chant et les AMES (2 représentations)



Du 3 au 4 Juin : 1292 spectateurs

- “Issue de secours” avec Modern 'jazz, Troupe Oiseau DéLyre et Danse Homme (3 représentations)
- “Melting” avec Danse orientale, Hip Hop, Danse Classique, Percussions (2 représentations)
- “Et pourquoi pas” avec Arts du Cirque (1 représentation)



Tarifs pour cette année 7 € et 3 € pour les moins de 10 ans

SOLDE : +6576,71 €

Les galas

GALAS : + 6546,71

Ventes de billets spectacles	15 665,00	132,00	Remboursements
		10 165,64	Frais salle, techniciens, SACEM
Ventes de DVD	2 677,00	708,00	DVD
Ventes de boissons - nourritures	4 446,96	1 926,61	Achat nourriture
Ventes de Sac Oiseau Lyre	45,00	3 565,00	Salaires, primes
Encarts Pub	210,00		
	23 043,96	16 497,25	

Nouveauté : vente encart pub !

Point d'alerte pour la saison prochaine sur la vente des DVD

Compte d'exploitation

CHARGES DIRECTES		RESSOURCES DIRECTES	
60 - Achats	4 169,43	70 - Vente de produits finis, de marchandises, prestations de services	111 717,58
Prestations de service		Cotisations adhérents (es)	87 733,62
Fournitures d'entretien et de bureau	1 070,18	Ventes de billets spectacles	15 775,00
Fournitures d'activités	2 766,61	Ventes de DVD	2 597,00
Autres fournitures	332,64	Ventes de boissons - nourritures	4 446,96
		Ventes de sac Oiseau Lyre	45,00
61 - Services extérieurs	4 363,97	Encarts Pub	0,00
Sous-traitance générale, prestations de services	235,66	Cotisations stages divers	1 120,00
Locations	3 000,00		
Entretien et réparation		Conseil-s Régional (aux):	
Assurance	1 128,31		
Documentation		Conseil-s Départemental (aux) :	
62 - Autres services extérieurs	3 021,36	Communes, communautés de communes ou d'agglomérations :	31 149,00
Rémunérations intermédiaires et honoraires	2 940,00	Subvention	1 600,00
		NAP - TAP	29 149,00
Publicité, publication		SSI	400,00
Déplacements, missions			
Services bancaires, autres	81,36	Autres (maison Quartier Godeleine+Cap Jeunes	5 145,86
		Autres (Divers)	622,20
63 - Impôts et taxes	1 830,96		
Impôts et taxes sur rémunération	1 830,96	L'agence de services et de paiement (emplois aidés)	
Autres impôts et taxes		Autres établissements publics (Prise en charge Carolin	3 394,76
64 - Charges de personnel	141 979,68		
Rémunération des personnels(Salaires+primes Galas)	97 445,40	76- Produits financiers	
		77- Produits exceptionnels	
Charges sociales	38 838,60	79- Transfert de charges	
Autres charges de personnel (son et lumière)	5 290,68		
Remboursement carte+cotisation	405,00		
65- Autres charges de gestion courante	1 874,96		
Sacem	1 874,96		
66- Charges financières			
67- Charges exceptionnelles			
69- Impôt sur les bénéfices (IS), Participation des			
TOTAL DES CHARGES	157 240,36	TOTAL DES PRODUITS	152 029,40
	161073,88		155 179,40
verif montant des charges(161073,88-3833,52)	3833,52	verif montant des produits(155179,40-3150)	3 150,00
	157240,36		152 029,40
CHARGES NON REPRISES EN CHARGES DIRECTES		PRODUITS NON REPRIS EN PRODUITS DIRECTS	
Depenses antérieures à l'exercice	3 833,52	Recettes antérieures à l'exercice	3 150,00
		SOLDE DEBITEUR (PERTES)	5 210,96

Bilan 2016-2017

COURS / ACTIVITES : - 9914,72			
Cours // Cotisations adhérents (es)	88 125,62	442,00	Remboursements
NAP - TAP	29 168,00		
Encaissement Stages divers	1 120,00		
Maison quartier Godelei	2 675,00		
CAP Jeunes	2 470,86		
Semaine de la solidarité internationale	400,00		
Prise en charge Salaire Caro	3 394,76	93 880,40	Salaires
		41 606,56	Charges, cotisations
		2 940,00	Cabinet Comptable
Subvention d'Orchies	1 600,00		
	128 954,24	138 868,96	

GALAS : + 6546,71			
Ventes de billets spectacles	15 665,00	132,00	Remboursements
		10 165,64	Frais salle, techniciens, SACEM
Ventes de DVD	2 677,00	708,00	DVD
Ventes de boissons - nourritures	4 446,96	1 926,61	Achat nourriture
Ventes de Sac Oiseau Lyre	45,00	3 565,00	Salaires, primes
Encarts Pub	210,00		
	23 043,96	16 497,25	

SOLDE : -5925,68 €



Demain ? On ne lâche rien...

Après une année très riche & dense, les équipes restent déçues du bilan financier...

AXE 1 : TOUJOURS LA STABILISATION FINANCIÈRE

- Projection budgétaire régulière
- Point rentabilité des cours à début novembre
- Aller chercher des subventions (Conseil régional etc.)
- Continuer à développer les partenariats :
 - Pour limiter les coûts des frais annexes
 - Avec des associations
- Trouver de nouvelles sources de revenus : **vente photo, organisation de soirée, vente T Shirt** etc...
- Développer notre communication afin d'avoir + de notoriété
- Augmenter le prix des places des galas

Pas d'augmentation des cotisations pour cette année mais nous savons déjà qu'il y en aura une nouvelle pour la saison 2018/19

Prévisionnel

RECETTES	
Subvention d'Orchies	1 600,00
Subvention Région	2 000,00
NAP - TAP	29 000,00
Cotisations adhérents (es) :	87 000,00
Ventes de billets spectacles	15 775,00
Ventes de DVD	0,00
Ventes de boissons - nourritures	4 000,00
Ventes de Sac Oiseau Lyre	0,00
Encarts Pub livret galas	210,00
Maison quartier Godelei	2 675,00
Prise en charge Salaire Caroline (Ile de France)	7 000,00
Semaine de la solidarité internationale	400,00
Divers	0,00
CAP Jeunes	2 470,00
Soirée festive	0,00
Total des RECETTES	152 130,00

DEPENSES	
Téléphone - Internet (maintenance) :	235,00
Assurance SOLEAS	1 150,00
Cabinet Comptable	2 940,00
Cotisations (URSSAF + HUMANIS)	41 000,00
Salaires (sans primes de Gala)	94 000,00
Frais Bancaires	80,00
Dépenses Divers pour le Bureau	450,00
Dépenses Divers pour les Spectacles :	15 880,00
<i>Location salle</i>	3 000,00
<i>Sons & Lumières</i>	5 500,00
<i>SACEM</i>	1 880,00
<i>Boisson - Nourriture - Divers</i>	2 000,00
<i>Salaires et primes</i>	3500
<i>Divers dont DVD + remboursement</i>	0
Médecine du travail	1284
Total des DEPENSES	157 019,00

SOLDE : -4889 €

Prévisionnel

RECETTES	
Subvention d'Orchies	1 600,00
Subvention Région	2 000,00
NAP - TAP	29 000,00
Cotisations adhérents (es) :	87 000,00
Ventes de billets spectacles	17 500,00
Ventes de DVD	2 677,00
Ventes de boissons - nourritures	4 000,00
Ventes de Sac Oiseau Lyre	45,00
Encarts Pub livret galas	210,00
Maison quartier Godelei	2 675,00
Prise en charge Salaire Caroline (Ile de France)	7 000,00
Semaine de la solidarité internationale	400,00
Divers	0,00
CAP Jeunes	2 470,00
Soirée festive	0,00
Total des RECETTES	156 577,00

DEPENSES	
Téléphone - Internet (maintenance) :	235,00
Assurance SOLEAS	1 150,00
Cabinet Comptable	2 940,00
Cotisations (URSSAF + HUMANIS)	41 000,00
Salaires (sans primes de Gala)	94 000,00
Frais Bancaires	80,00
Dépenses Divers pour le Bureau	450,00
Dépenses Divers pour les Spectacles :	16 588,00
<i>Location salle</i>	3 000,00
<i>Sons & Lumières</i>	5 500,00
<i>SACEM</i>	1 880,00
<i>Boisson - Nourriture - Divers</i>	2 000,00
<i>Salaires et primes</i>	3500
<i>Divers dont DVD + remboursement</i>	708
Médecine du travail	1284
Total des DEPENSES	157 727,00

SOLDE : -1150 €

Les TAP - NAP

- Arrêt des TAP pour Aix
- Mise au point avec l'ensemble des mairies sur les taux horaires et donc arrêt des activités avec certaines municipalités.
- L'ensemble des municipalités nous ont informés de l'arrêt des TAP pour l'année prochaine :
 - Impact sur la charge des animateurs
 - Changement de planning

- L'association commence à avoir un vrai problème de salle : il devient difficile de trouver des salles libres pour les activités de danse
- Pacbo : nombre de répétitions qui se limitent...



Election du conseil

Sortants

- Isabelle Laline
- Aurélie Templement
- Claire Plouzenec

Mouvement

Deviennent membre du CA :

- Emmanuelle Pedreira

Entrants

- Emmanuelle Cantineau en tant que membre d'honneur
- Bernadette Mendyka en tant que membre d'honneur
- Camille Dupuy en tant que membre d'honneur